

DIPLOMADO

**DIBUJO TÉCNICO Y TOPOGRÁFICO  
DIGITAL (AUTOCAD + CIVIL 3D)**

Contáctanos:

☎ 2532-9827

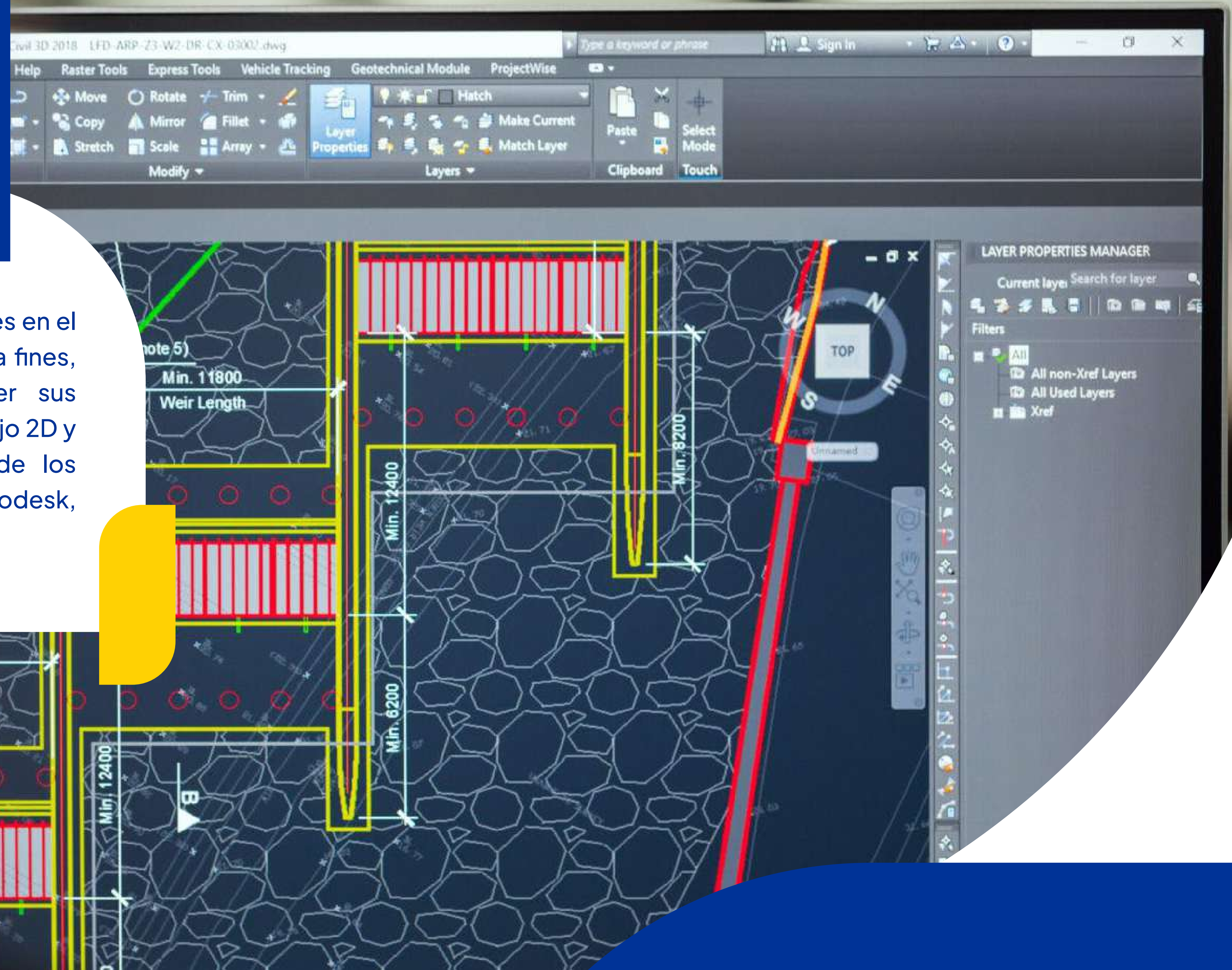
📞 7392-7744

✉ [Info@geoacademysv.com](mailto:Info@geoacademysv.com)

🌐 [www.geoacademysv.com](http://www.geoacademysv.com)

# DIRIGIDO A:

Profesionales, técnicos o estudiantes en el área de Ingeniería y Arquitectura o a fines, que tengan interés en fortalecer sus competencias y habilidades en dibujo 2D y 3D por computadora, con dos de los programas imprescindibles de Autodesk, AutoCAD y AutoCAD Civil 3D





# LA FORMACIÓN PROFESIONAL QUE NECESITAS



**Diplomados  
Cursos  
Talleres**  
para Ingeniería y  
Arquitectura

**¡Inscríbete  
a precio  
de estudiante!**



Valido hasta el 30 de Junio, aplican otras restricciones

# GENERALIDADES

## FECHA DE INICIO



**06 JULIO 2024**

Horario disponible:  
Sábados  
8:00 am – 12:00 pm

## DURACIÓN



**4 MESES**

64 Horas Clase en total

## MODALIDAD



**CLASES PRESENCIALES  
Y/O SINCRÓNICAS**

100% en vivo

## DIPLOMA



**CERTIFICACIÓN**

Diploma físico de  
Alfa Geomatics Academy

## INVERSIÓN TOTAL



Profesionales

**\$90.00 MENSUALES\*\***

No incluye gastos de graduación

Estudiantes

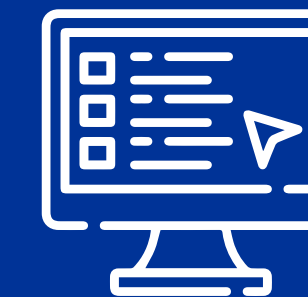
**\$75.00 MENSUALES\*\***

No incluye gastos de graduación



## REQUISITOS DE INGRESO

- Profesionales, técnicos o estudiantes de Ingeniería y Arquitectura o carreras a fines.
- Buen manejo de computadora
- Aprobar el examen de conocimientos de cada módulo y obtener un promedio final mínimo 7 para obtener la certificación.



## REQUISITOS TECNOLÓGICOS

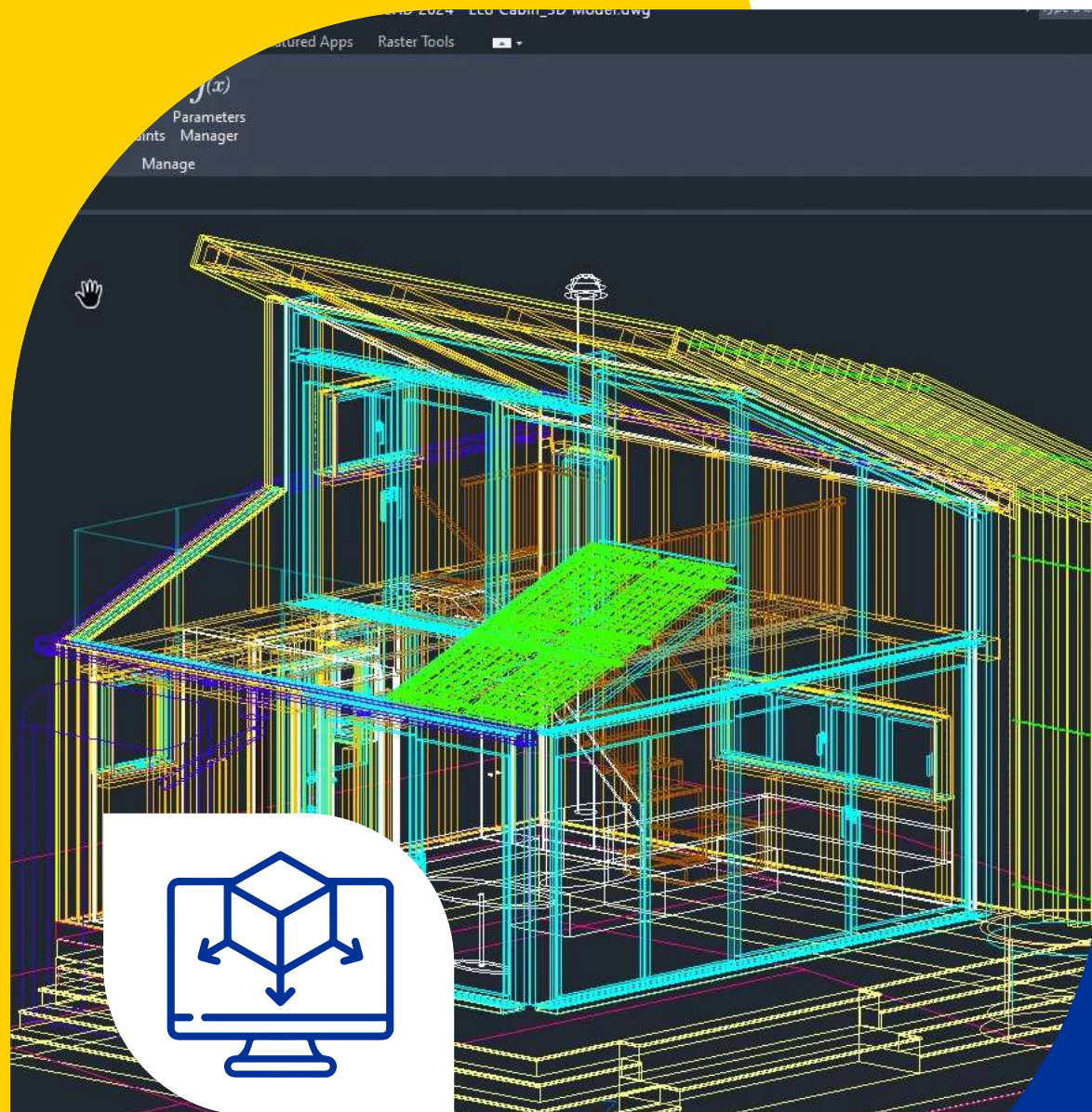
- Disponer de computadora
- Traer computadora (Para estudiantes en modalidad presencial)



## GRADUACIÓN PRESENCIAL

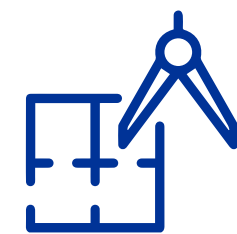
- Diciembre 2024
- \*\*Gastos de Graduación \$50.00 (Sujeto a cambios)

# MÓDULOS DEL DIPLOMADO



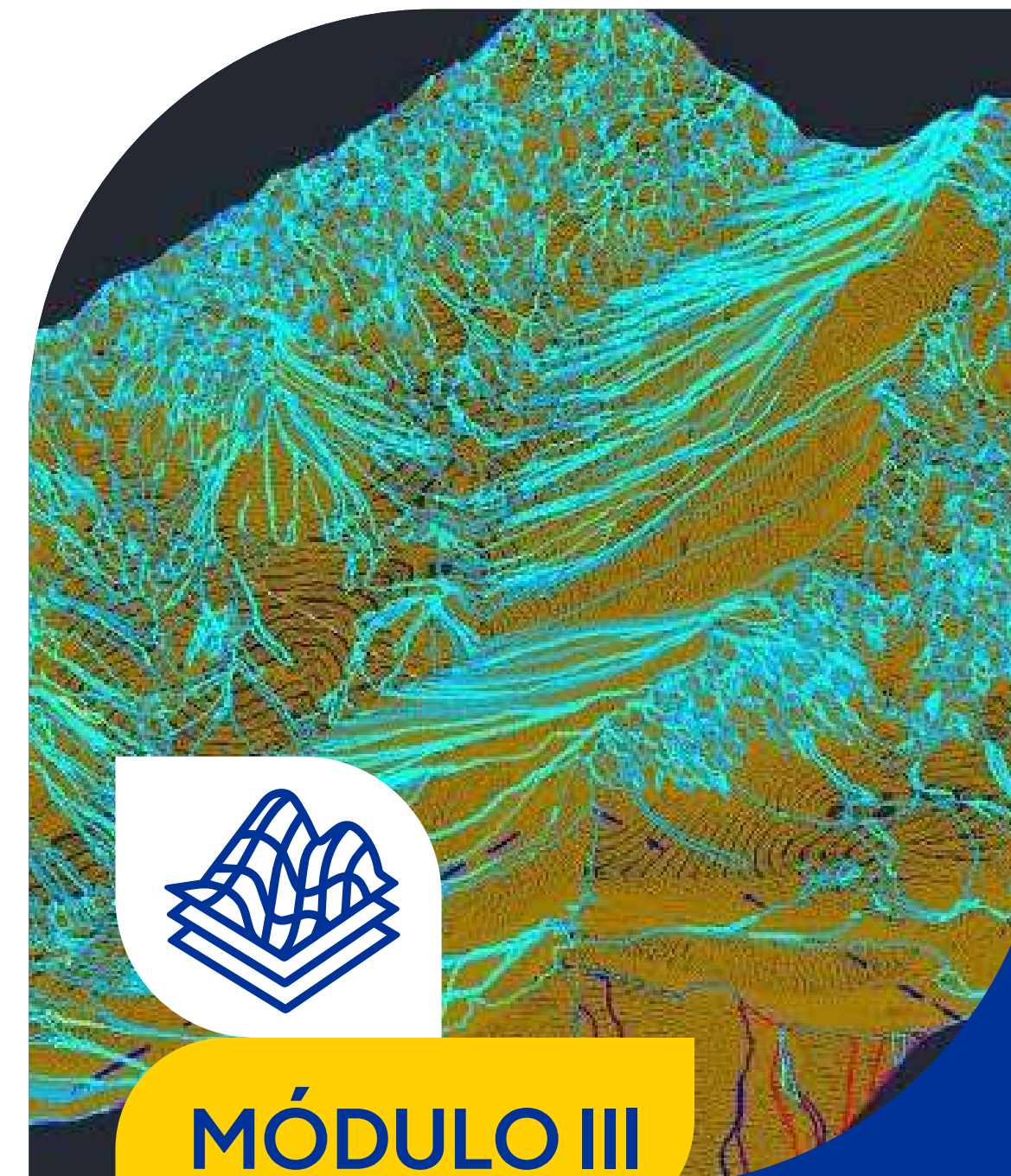
## MÓDULO I

Dibujo Y Edición en  
Autocad



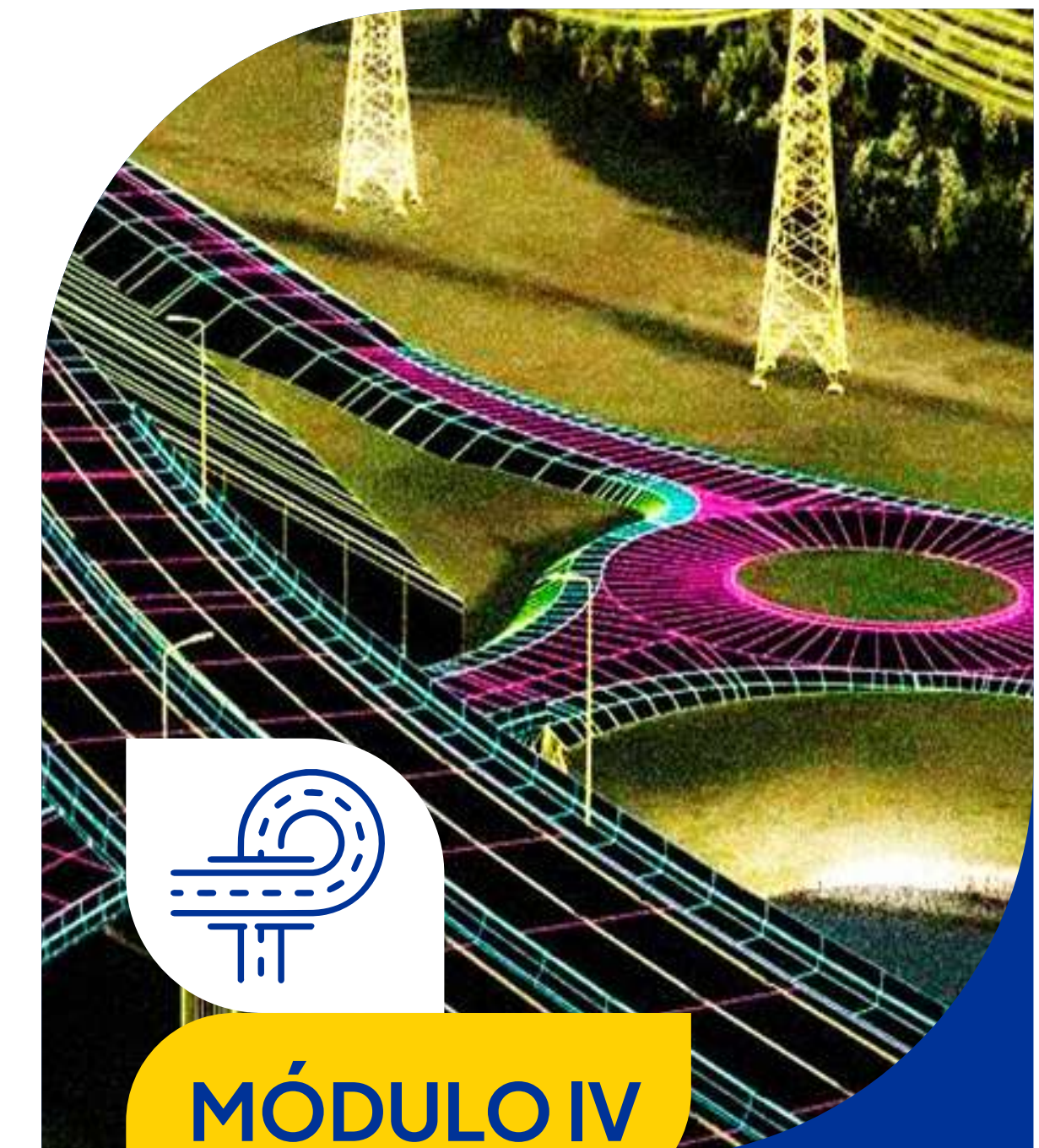
## MÓDULO II

Impresión, Bloques y  
Plantillas en Autocad



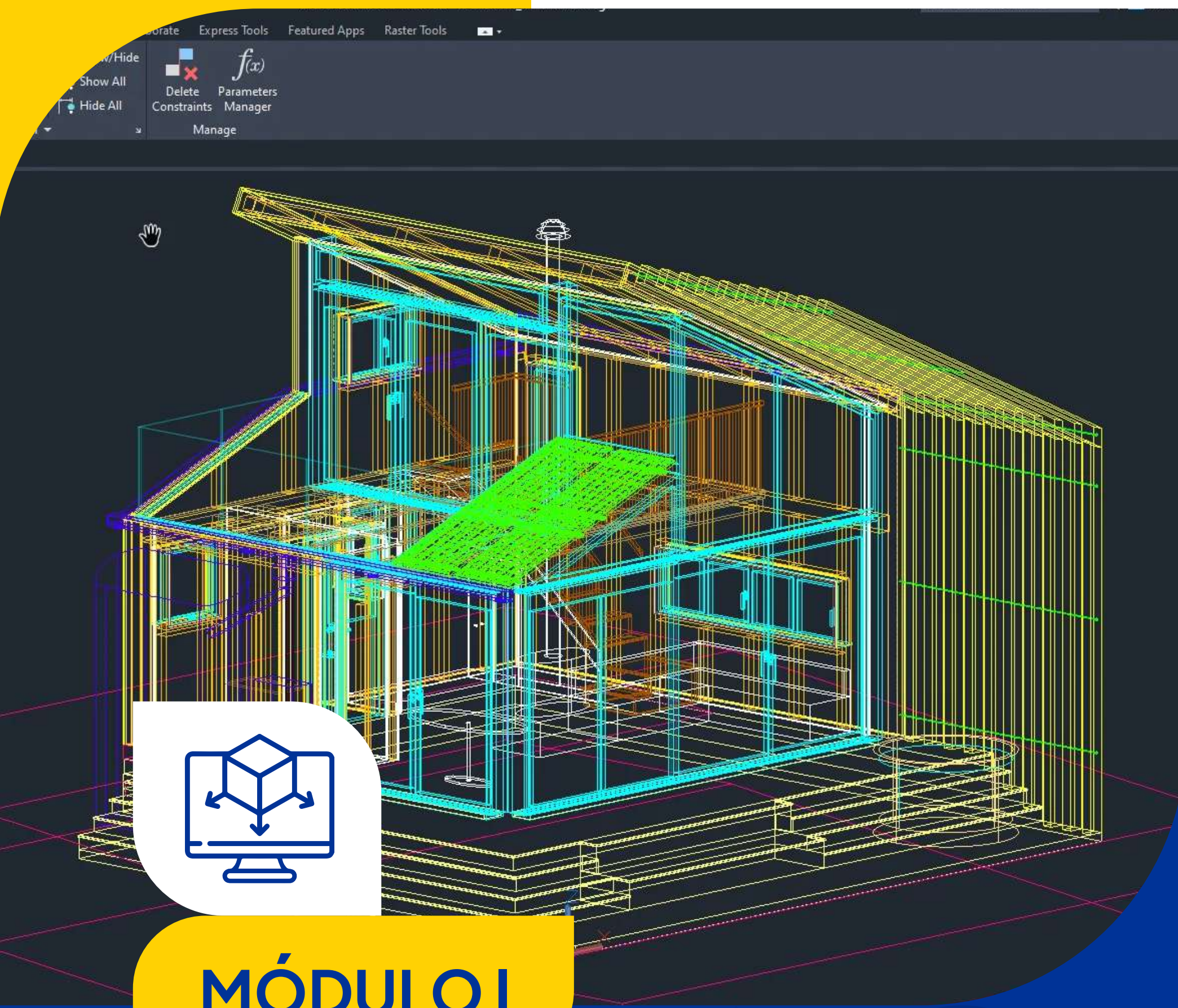
## MÓDULO III

Modelado Topográfico  
en Civil 3D



## MÓDULO IV

Modelado Vial en  
Civil 3D



## MÓDULO I

# Dibujo Y Edición en Autocad

### 1.0. Conceptos iniciales

- Interfaz gráfica
- Utilización del mouse y métodos de zoom y selección
- Comando línea
- Teclas de función
- Sistemas de coordenadas en AutoCAD

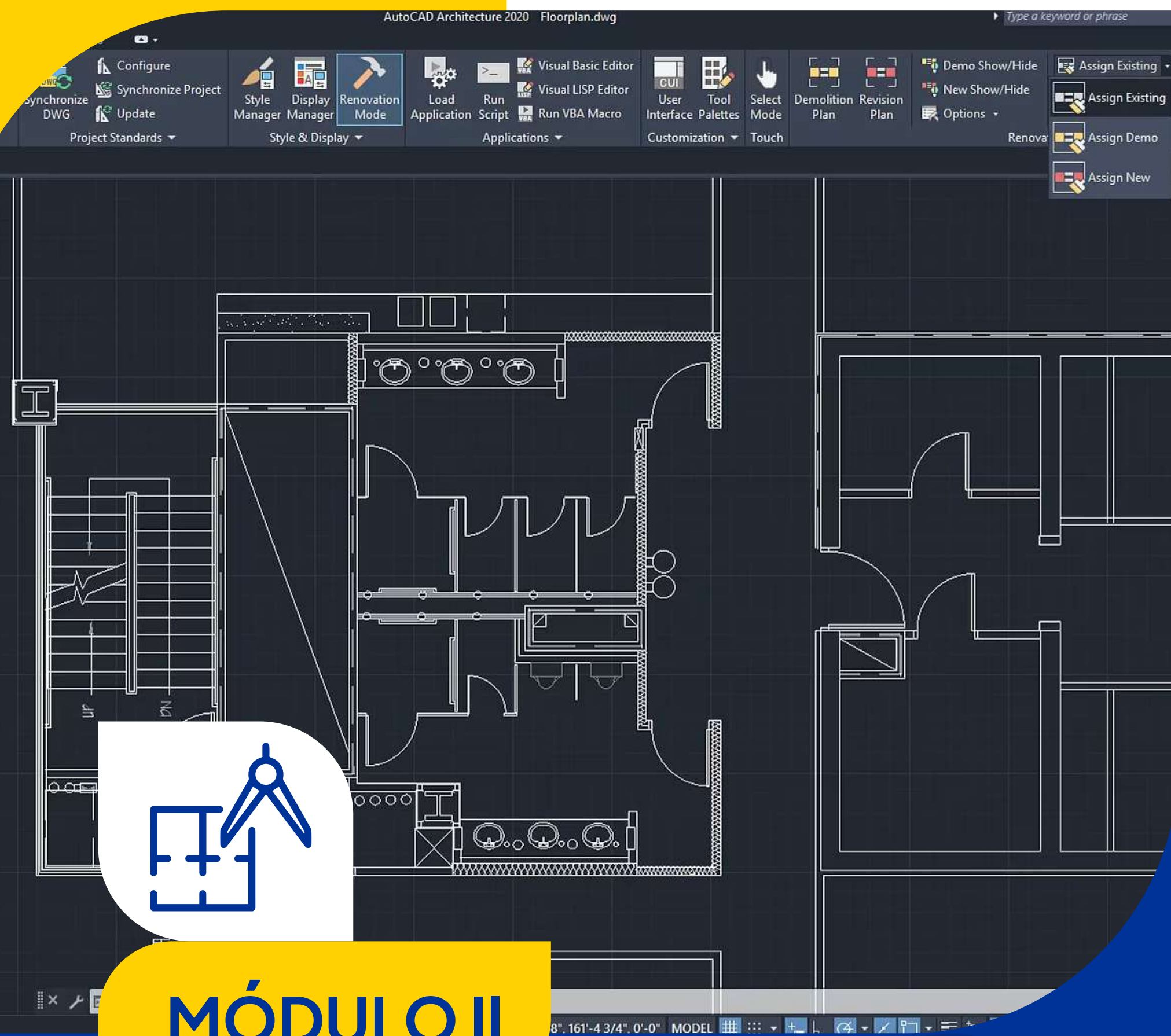
### 2.0. Comandos de Dibujo

- Comando polilínea, rectángulo, círculo, polígono, arco, multilínea
- Otros comandos de dibujo (Xline, Spline, Nube de revisión)

### 3.0. Comandos de edición

- Comando move, rotate, Trim, Extend, Erase, Copy, Mirror, Fillet, Explode, Stretch, Scale, Array, Offset,
- Otros comandos (Edit Polyline, Align, Break, Join, Delete duplicate, Ordenar)

### 4.0. Herramientas de utilidad



## MÓDULO II

# Impresión, Bloques y Plantillas en Autocad

### 1.0. Imprimiendo en AutoCAD

- Creación y edición de layers
- Configuración de textos
- Configuración de cotas
- Impresión desde el model space
- Impresión desde el layout

### 2.0. Trabajando con bloques en AutoCAD

- Creación y edición de bloques estáticos
- Creación y edición de bloques dinámicos
- Creación y edición de bloques con atributos
- Comando purge

### 3.0. Trabajando con plantillas en AutoCAD

- Toolpallette y Autodesk Design Center
- Creación de una plantilla en AutoCAD

**FACILITADOR  
(MÓDULOS I Y II)**



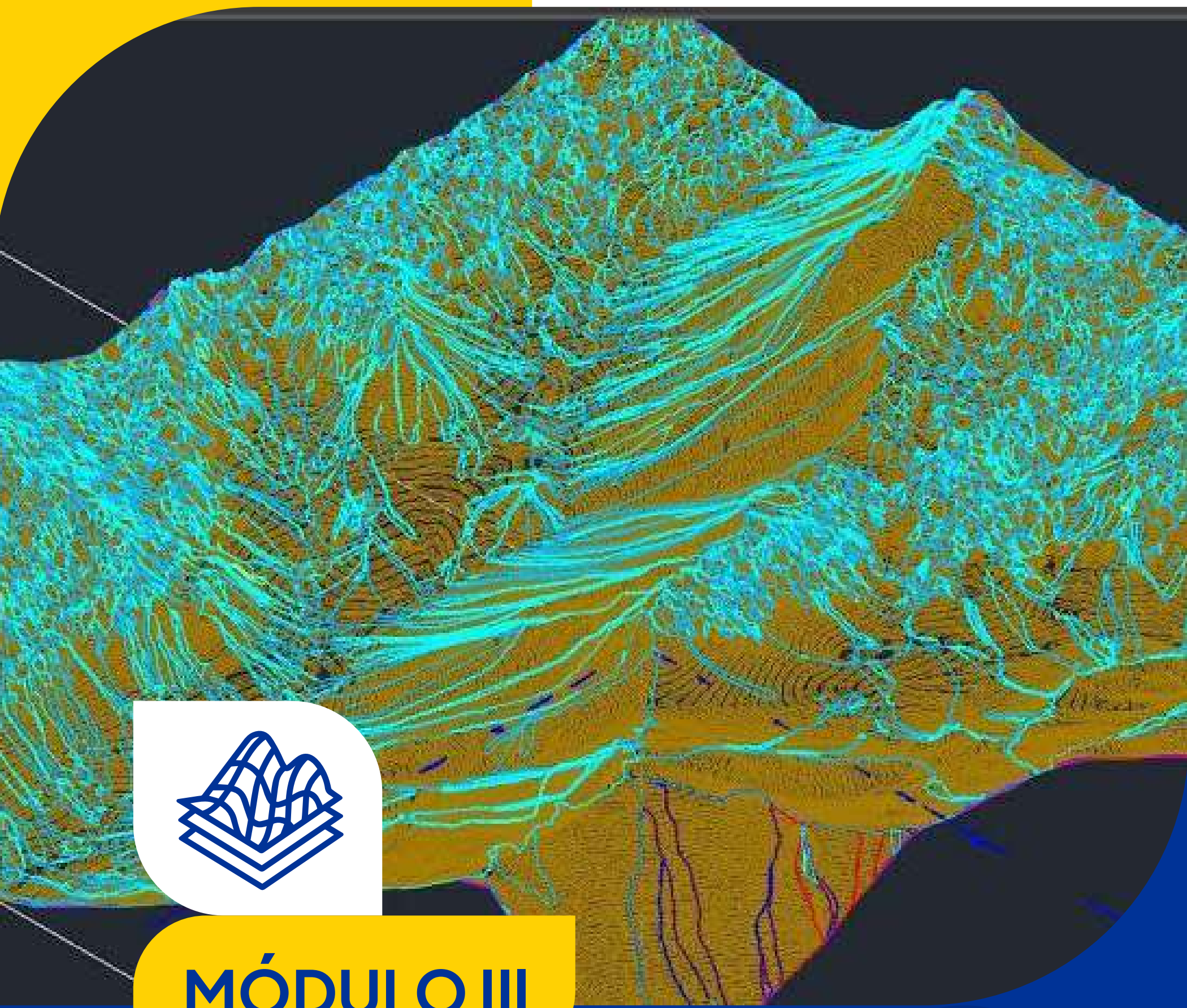
**ESPECIALISTA MÓDULOS CAD**

**ARQ. LEONARDO GUZMÁN**

Arquitecto graduado por la Universidad Dr. José Matías Delgado y docente universitario en la Universidad Dr. José Matías Delgado; cuenta con certificaciones por Autodesk como usuario de los programas de AutoCAD y Revit. Además de contar con un curso especializado en Autodesk Revit Building por el ITCA FEPAGE.

Posee una amplia experiencia en el manejo de software como Twinmotion, SketchUp, Autodesk 3ds Max, Revit, Lumion, Adobe Photoshop, Premier y Audition, entre otros más.





## MÓDULO III

# Modelado Topográfico en Civil 3D

### 1.0. Conceptos iniciales

- Interfaz gráfica

### 2.0. Manejo de Puntos

- Creación de puntos por diferentes métodos
- Creación y manejo de grupos de puntos
- Carga de puntos de levantamientos topográficos
- Creación de cuadro de puntos

### 3.0. Manejo de Parcelas

- Creación y configuración de parcelas
- Cuadro de áreas de parcelas
- Cuadro de rumbos y distancias

### 4.0. Manejo de superficies

- Creación de superficies
- Edición de estilos de superficie

### 5.0. Herramientas de análisis

- Superficies de análisis
- Herramienta Inquiry



## MÓDULO IV

# Modelado Vial en Civil 3D

- 1.0. Creación y edición de alineamientos horizontales
- 2.0. Creación y edición de alineamientos verticales
- 3.0. Creación y edición de secciones transversales
- 4.0. Creación de corredores
- 5.0. Creación y edición de terrazas
- 6.0. Creación de volúmenes de terracería
- 7.0. Generación de taludes

## FACILITADOR (MÓDULOS III Y IV)



ESPECIALISTA MÓDULOS CIVIL 3D

**ING. LUIS GARCÍA**

Coordinador de proyectos de Topografía y Geodesia en Alfa Geomatics, empresa consultora en el área de Topografía, Geodesia y Cartografía.

Es Ingeniero Civil graduado por la Universidad de El Salvador con especialidad en Tecnología GPS y Sensores remotos.

Amplia experiencia en el manejo de programas de procesamientos de información topográfica, fotogrametría y dominio de equipo de campo como estación total, drones profesionales y GNSS.

# DESCUENTOS DISPONIBLES



## DESCUENTO ESTUDIANTES \$75.00 MENSUALES

Únicamente para estudiantes activos, deberá presentar fotografía o imagen de carnet y comprobante de materias inscritas del ciclo en curso o de un ciclo anterior. NO aplica para estudiantes egresados, postgrado y/o maestrías. Enviar la información por correo a [info@geoacademysv.com](mailto:info@geoacademysv.com), WhatsApp o Redes Sociales



## PAGO TASA CERO DESDE \$30.00 SIN INTERESES

Realiza un pago único por la inversión total del Diplomado con tasa 0% de interés a 3, 6, 9 y hasta 12 meses con Tarjeta de Crédito del Banco Agrícola.

*\*No aplica para otros bancos.*

## SOLICITUD DE CCF

- En el caso de requerir crédito fiscal, deberá notificarlo previamente antes de realizar el pago.
- Enviar documentos (NIT, DUI, Tarjeta de IVA) a [info@geoacademysv.com](mailto:info@geoacademysv.com) o WhatsApp al 7392-7744



## DESCUENTO EMPRESARIAL PRECIO ESTUDIANTE

Cancela el precio de estudiante al inscribirse tres o más colaboradores de una misma empresa.

# PROCESO DE INSCRIPCIÓN



## 1. Ponte en contacto con un asesor académico

Inicia tu proceso de inscripción confirmando tu espacio con un asesor académico.



## 2. Realizar Pago

Realiza el pago de la primer cuota del programa

*\*No aplica devolución o reintegro por pago de matriculas o mensualidades.*



## 3. Completar Formulario

Completa el formulario online de registro.

# TÉRMINOS Y CONDICIONES

## ■ Modalidad de Pago

Pago al Crédito (a partir de 30 días plazo) está modalidad de pago aplica para empresas privadas y/o gubernamental que por procesos internos no pueden cancelar de forma anticipada. Se debe coordinar con el área académica previo al registro. Para esta modalidad de pago NO aplican descuentos por estudiante o grupos corporativos.

## ■ Diploma de participación

Aplica únicamente para cursos técnicos, talleres o seminarios. Al finalizar el programa de estudio inscrito se otorgará un diploma de participación el último día de clases. En el caso de ser estudiante en modalidad virtual (100% en vivo) podrá retirarlo en los días próximos al cierre del grupo según el área académica.

## ■ Certificación

Aplica únicamente para Diplomados. Para obtener la certificación final el estudiante deberá de cumplir con la nota mínima de 7 en su promedio final y haber asistido al 80% de sus clases presenciales o virtuales según la modalidad que haya elegido al momento de su inscripción. De no cumplir con uno de los requisitos expuestos anteriormente no podrá obtener el diploma y la certificación final.

## ■ Formas y fechas de pago.

El pago de la mensualidad o cuota será anticipado y deberá ser cancelado entre las fechas del 1 al 15 de cada mes. De no cancelar en las fechas establecidas tendrá un recargo del 10% sobre el valor de la mensualidad atrasada en concepto de mora.

## ■ Suspensión Temporal

Se procederá a suspender de forma temporal al estudiante que haya acumulado dos mensualidades o cuotas del programa en estudio. No podrá acceder a las clases, material, grabaciones o actividades del mismo. Así como no podrá obtener el diploma o certificación final.

Se habilitará el acceso únicamente al estar solvente.

## ■ Reprogramación o Cierre de grupos.

Si por algún motivo ajeno a la institución educativa que impida iniciar las clases en la fecha establecida o por no cumplir con el mínimo de inscripciones requeridas para aperturar un grupo de clases, este podrá ser evaluado por la dirección académica para reprogramar la fecha de inicio del curso técnico o diplomado o cerrar el grupo de clases de manera definitiva.

Si por algún motivo el estudiante inscrito no puede continuar en la nueva fecha establecida podrá solicitar reintegro bajo los términos expuestos en devolución o cancelación.

## ■ Devolución o cancelación.

Aplica reintegro por pago de inscripción únicamente en el caso que el estudiante inscrito no pueda continuar en la nueva fecha establecida del curso técnico o diplomado.

Es responsabilidad del estudiante informar y compartir la información requerida por el área académica dentro del plazo que está misma establezca.

Si el pago fue realizado por medio de tarjeta de crédito o débito, se descontará la comisión cobrada a Alfa Geomatics Academy por la transacción realizada. El reintegro se realizará en un periodo de 10 días hábiles.

No aplica reintegro o devolución en los siguientes casos:

- Una vez iniciado las clases o módulos del curso técnico o diplomado inscrito.
- Retiro del estudiante por situaciones ajenas a la academia.

**¡INSCRIBETE!**

**Contáctanos:**

☎ 2532-9827

📞 7392-7744

✉ [Info@geoacademysv.com](mailto:Info@geoacademysv.com)

🌐 [www.geoacademysv.com](http://www.geoacademysv.com)